

รายงานสถิติเกี่ยวกับการติดตั้งระบบ GPS

ณ วันที่ ๒๖ ตุลาคม ๒๕๖๐

๑. จำนวนผู้ให้บริการ GPS ที่เชื่อมต่อข้อมูลกับกรมการขนส่งทางบก ๑๓๘ ราย

๒. จำนวนผู้ให้บริการ GPS และจำนวนรุ่น GPS ที่ได้รับการรับรองจากกรม

| จำนวนผู้ให้บริการ GPS ที่ได้รับการรับรองจากกรม (ราย) | จำนวนรุ่น GPS ที่ได้รับการรับรองจากกรม (รุ่น) |
|--|---|
| ๑๐๑ | ๒๔๘ |

๓. จำนวนรถที่เชื่อมต่อข้อมูลกับศูนย์ GPS

| รถโดยสารประจำทาง | รถโดยสารไม่ประจำทาง | รถบรรทุกไม่ประจำทาง | รถบรรทุกส่วนบุคคล | รถอื่นๆ | รวม |
|------------------|---------------------|---------------------|-------------------|---------|---------|
| ๑๘,๑๔๘ | ๓๙,๑๔๕ | ๗๕,๐๑๕ | ๔๙,๓๗๓ | ๕๓,๓๖๒ | ๒๓๕,๐๔๓ |

๔. จำนวนรถที่ต้องติดตั้ง GPS และที่ติดตั้ง GPS แล้ว

| ประเภทรถ | จำนวนรถที่ต้องติดตั้ง GPS (คัน) | จำนวนรถที่ติดตั้ง GPS แล้ว (คัน) | รถที่ติดตั้ง GPS แล้ว (ร้อยละ) | ความเร็วเกิน (คัน) | ร้อยละของรถที่ใช้ความเร็วเกิน | ความเร็วสูงสุด (กม./ชม.) | ความเร็วเกินเฉลี่ย (กม./ชม.) |
|-----------------|---------------------------------|----------------------------------|--------------------------------|--------------------|-------------------------------|--------------------------|------------------------------|
| รถโดยสาร | | | | | | | |
| • ประจำทาง | ๒๔,๓๓๒ | ๑๕,๖๖๘ | ๖๔.๓๙ | ๓,๔๑๓ | ๒๑.๗๘ | ๑๓๗ | ๙๖.๓๖ |
| - หมวด ๑ | ๕,๑๐๗ | ๓,๐๘๔ | ๖๐.๓๙ | | | | |
| - หมวด ๒ | ๘,๘๖๘ | ๗,๘๔๗ | ๘๘.๔๙ | | | | |
| - หมวด ๓ | ๑๐,๓๕๗ | ๔,๗๓๗ | ๔๕.๗๔ | | | | |
| • ไม่ประจำทาง | ๖๒,๔๙๓ | ๓๙,๑๔๕ | ๖๒.๖๔ | ๒,๐๖๙ | ๕.๒๙ | ๑๓๘ | ๙๗.๖๕ |
| รวมรถโดยสาร | ๘๖,๘๒๕ | ๕๔,๘๑๓ | ๖๓.๑๓ | ๕,๔๘๒ | ๑๐.๐๐ | | ๙๖.๘๕ |
| รถบรรทุก | | | | | | | |
| • ไม่ประจำทาง | ๑๘๑,๘๗๙ | ๗๕,๐๑๕ | ๔๑.๒๔ | ๓๘๐ | ๐.๕๑ | ๑๒๓ | ๙๘.๔๓ |
| • ส่วนบุคคล | ๒๗๘,๔๒๑ | ๔๙,๓๗๓ | ๑๗.๗๓ | ๑๗๗ | ๐.๓๖ | ๑๒๐ | ๙๘.๒๘ |
| รวมรถบรรทุก | ๔๖๐,๓๐๐ | ๑๒๔,๓๘๘ | ๒๗.๐๒ | ๕๕๗ | ๐.๔๕ | | ๙๘.๓๘ |
| รวมทั้งหมด | ๕๔๗,๑๒๕ | ๑๗๙,๒๐๑ | ๓๒.๗๕ | ๖,๐๓๙ | ๓.๓๗ | | ๙๖.๙๙ |

๕. จำนวนรถตู้โดยสารที่ต้องติดตั้ง GPS และที่ติดตั้ง GPS แล้ว

| ประเภทรถ | จำนวนรถที่ต้องติดตั้ง GPS (คัน) | จำนวนรถที่ติดตั้ง GPS แล้ว (คัน) | รถที่ติดตั้ง GPS แล้ว (ร้อยละ) | ความเร็วเกิน (คัน) | ร้อยละของรถที่ใช้ความเร็วเกิน | ความเร็วสูงสุด (กม./ชม.) | ความเร็วเกินเฉลี่ย (กม./ชม.) |
|---------------|---------------------------------|----------------------------------|--------------------------------|--------------------|-------------------------------|--------------------------|------------------------------|
| • ประจำทาง | ๑๔,๔๖๐ | ๑๐,๘๙๗ | ๗๕.๓๖ | | | | |
| - หมวด ๑ | ๕,๑๐๗ | ๓,๐๘๔ | ๖๐.๓๙ | | | | |
| - หมวด ๒ | ๕,๖๙๖ | ๕,๑๔๔ | ๙๐.๓๑ | ๑,๓๙๗ | ๒๗.๑๖ | ๑๓๗ | ๙๗.๓๒ |
| - หมวด ๓ | ๓,๖๕๗ | ๒,๖๖๙ | ๗๒.๙๘ | | | | |
| • ไม่ประจำทาง | ๒๖,๔๔๗ | ๑๙,๖๘๑ | ๗๔.๔๒ | | | | |
| รวมทั้งหมด | ๔๐,๙๐๗ | ๓๐,๕๗๘ | ๗๔.๗๕ | | | | |

๖. จำนวนรถพยาบาลที่เชื่อมต่อข้อมูลกับศูนย์ GPS

หน่วย : คัน

| รย.๑ | รย.๒ | รย.๓ | รวม |
|------|------|------|-------|
| ๙๕๑ | ๑๘๒ | ๑๕ | ๑,๑๔๘ |

รายงานสถิติการกระทำความผิดจากระบบ GPS รถทุกประเภท ทั่วประเทศ

เดือน ตุลาคม 2560

หน่วย : คัน

| วันที่ | | 1 ต.ค. | 2 ต.ค. | 3 ต.ค. | 4 ต.ค. | 5 ต.ค. | 6 ต.ค. | 7 ต.ค. | 8 ต.ค. | 9 ต.ค. | 10 ต.ค. | 11 ต.ค. | 12 ต.ค. | 13 ต.ค. | 14 ต.ค. | 15 ต.ค. | 16 ต.ค. | 17 ต.ค. | 18 ต.ค. | 19 ต.ค. | 20 ต.ค. | 21 ต.ค. | 22 ต.ค. | 23 ต.ค. | 24 ต.ค. | 25 ต.ค. | 26 ต.ค. | ค่าเฉลี่ยจำนวนรถ ที่กระทำความผิด | |
|----------|-------------|---------------------|--------|--------|--------|--------|--------|--------|--------|--------|---------|---------|---------|---------|---------|---------|---------|---------|---------|---------|---------|---------|---------|---------|---------|---------|---------|-------------------------------------|--------|
| รถโดยสาร | ประจำทาง | ความเร็วเกิน | 4,142 | 3,877 | 3,700 | 3,742 | 3,929 | 3,538 | 4,004 | 4,310 | 4,200 | 3,894 | 3,742 | 4,090 | 4,223 | 3,824 | 4,293 | 4,159 | 3,839 | 3,779 | 3,898 | 3,886 | 4,281 | 4,064 | 4,288 | 4,080 | 4,091 | 3,413 | 3,973 |
| | | ไม่แสดงตน | 4,234 | 4,551 | 4,605 | 4,850 | 4,782 | 5,909 | 5,023 | 4,964 | 4,992 | 4,848 | 5,221 | 4,498 | 4,879 | 4,901 | 5,007 | 5,098 | 4,959 | 4,877 | 4,838 | 5,912 | 4,368 | 4,450 | 5,043 | 5,022 | 5,069 | 4,246 | 4,890 |
| | | ชั่วโมงการทำงานเกิน | 5,059 | 4,957 | 4,705 | 4,491 | 4,714 | 4,925 | 6,020 | 5,937 | 6,014 | 5,422 | 5,619 | 5,205 | 5,476 | 4,982 | 6,045 | 5,854 | 5,176 | 4,732 | 5,031 | 4,280 | 5,382 | 4,512 | 5,360 | 5,862 | 5,587 | 4,368 | 5,220 |
| | ไม่ประจำทาง | ความเร็วเกิน | 2,637 | 2,471 | 2,554 | 2,594 | 2,839 | 2,320 | 4,574 | 3,132 | 2,772 | 2,724 | 2,454 | 2,607 | 2,479 | 2,716 | 2,918 | 2,603 | 2,455 | 2,595 | 2,709 | 2,459 | 3,024 | 3,004 | 2,642 | 2,491 | 2,482 | 2,069 | 2,705 |
| | | ไม่แสดงตน | 3,404 | 4,525 | 4,522 | 4,702 | 4,487 | 8,338 | 4,580 | 3,897 | 4,548 | 4,340 | 4,388 | 4,452 | 3,528 | 4,035 | 3,778 | 4,482 | 4,278 | 4,374 | 4,247 | 8,028 | 4,364 | 3,807 | 3,431 | 4,157 | 3,970 | 2,496 | 4,429 |
| | | ชั่วโมงการทำงานเกิน | 2,292 | 2,135 | 2,070 | 2,013 | 2,222 | 1,765 | 2,834 | 2,919 | 2,503 | 2,040 | 2,041 | 2,132 | 2,247 | 2,520 | 2,840 | 2,148 | 1,828 | 1,894 | 1,820 | 1,656 | 2,877 | 2,795 | 2,380 | 1,961 | 1,795 | 1,547 | 2,203 |
| | ส่วนบุคคล | ความเร็วเกิน | 8 | 8 | 7 | 7 | 5 | 4 | 7 | 4 | 4 | 12 | 8 | 7 | 5 | 6 | 7 | 6 | 6 | 6 | 6 | 6 | 5 | 8 | 7 | 3 | 4 | 3 | 6 |
| | | ไม่แสดงตน | 6 | 10 | 10 | 9 | 9 | 19 | 7 | 7 | 5 | 12 | 7 | 6 | 6 | 2 | 6 | 7 | 10 | 6 | 7 | 23 | 8 | 7 | 5 | 8 | 8 | 3 | 8 |
| | | ชั่วโมงการทำงานเกิน | 2 | 0 | 1 | 2 | 1 | 1 | 4 | 3 | 2 | 6 | 3 | 5 | 2 | 4 | 4 | 1 | 2 | 3 | 3 | 4 | 2 | 3 | 1 | 0 | 2 | 2 | 2 |
| รถบรรทุก | ประจำทาง | ความเร็วเกิน | 398 | 513 | 594 | 615 | 646 | 418 | 547 | 356 | 595 | 675 | 708 | 715 | 497 | 545 | 400 | 566 | 646 | 689 | 745 | 639 | 718 | 415 | 425 | 628 | 829 | 380 | 573 |
| | | ไม่แสดงตน | 11,488 | 17,343 | 19,011 | 19,540 | 18,601 | 21,608 | 16,964 | 10,756 | 17,463 | 19,840 | 20,401 | 20,188 | 14,394 | 15,606 | 10,298 | 17,693 | 20,067 | 20,699 | 20,553 | 23,360 | 18,375 | 11,674 | 12,531 | 18,864 | 19,885 | 9,997 | 17,200 |
| | | ชั่วโมงการทำงานเกิน | 11,613 | 14,760 | 17,408 | 17,621 | 16,213 | 10,686 | 15,378 | 11,069 | 14,250 | 17,507 | 18,579 | 18,265 | 14,240 | 13,468 | 10,457 | 14,150 | 17,636 | 18,483 | 18,055 | 13,583 | 17,518 | 11,502 | 11,576 | 15,814 | 17,727 | 9,993 | 14,906 |
| | ส่วนบุคคล | ความเร็วเกิน | 416 | 449 | 431 | 493 | 488 | 480 | 474 | 386 | 511 | 554 | 559 | 563 | 404 | 520 | 410 | 527 | 536 | 562 | 602 | 505 | 622 | 418 | 522 | 551 | 590 | 177 | 490 |
| | | ไม่แสดงตน | 4,959 | 6,961 | 7,041 | 7,158 | 6,616 | 9,260 | 6,951 | 4,968 | 6,957 | 7,540 | 7,554 | 7,598 | 5,838 | 6,731 | 4,992 | 7,104 | 7,565 | 7,864 | 7,735 | 10,202 | 7,346 | 5,231 | 6,089 | 7,566 | 7,279 | 2,243 | 6,821 |
| | | ชั่วโมงการทำงานเกิน | 5,379 | 6,254 | 6,456 | 6,433 | 5,731 | 4,119 | 6,381 | 5,185 | 6,376 | 6,831 | 6,796 | 6,854 | 5,743 | 6,246 | 5,167 | 6,475 | 6,942 | 6,967 | 6,987 | 5,223 | 7,342 | 5,484 | 6,139 | 6,802 | 6,541 | 2,227 | 6,042 |

รายงานสถิติการกระทำความผิดจากระบบ GPS รถทุกประเภท ทั่วประเทศ

เดือน ตุลาคม 2560

หน่วย : ร้อยละ

| วันที่ | | 1 ต.ค. | 2 ต.ค. | 3 ต.ค. | 4 ต.ค. | 5 ต.ค. | 6 ต.ค. | 7 ต.ค. | 8 ต.ค. | 9 ต.ค. | 10 ต.ค. | 11 ต.ค. | 12 ต.ค. | 13 ต.ค. | 14 ต.ค. | 15 ต.ค. | 16 ต.ค. | 17 ต.ค. | 18 ต.ค. | 19 ต.ค. | 20 ต.ค. | 21 ต.ค. | 22 ต.ค. | 23 ต.ค. | 24 ต.ค. | 25 ต.ค. | 26 ต.ค. | ค่าเฉลี่ยร้อยละ ที่กระทำผิด | | |
|-----------------------------|---------------------|---------------------|---------------------|--------|--------|--------|--------|--------|--------|--------|---------|---------|---------|---------|---------|---------|---------|---------|---------|---------|---------|---------|---------|---------|---------|---------|---------|--------------------------------|-------|-------|
| รถโดยสาร | ประจำทาง | ความเร็วเกิน | 22.55 | 21.14 | 20.20 | 20.45 | 21.52 | 19.38 | 21.94 | 23.62 | 23.03 | 21.36 | 20.54 | 22.46 | 23.20 | 21.01 | 23.58 | 22.85 | 21.10 | 20.77 | 21.44 | 21.37 | 23.55 | 22.12 | 23.61 | 22.47 | 22.54 | 18.81 | 21.79 | |
| | | ไม่แสดงตน | 23.05 | 24.81 | 25.14 | 26.50 | 26.19 | 32.37 | 27.52 | 27.20 | 27.38 | 26.60 | 28.66 | 24.70 | 26.80 | 26.92 | 27.50 | 28.01 | 27.25 | 26.80 | 26.60 | 32.51 | 24.03 | 24.22 | 27.77 | 27.65 | 27.93 | 23.40 | 26.83 | |
| | | ชั่วโมงการทำงานเกิน | 27.54 | 27.02 | 25.68 | 24.54 | 25.82 | 26.98 | 32.99 | 32.53 | 32.98 | 29.75 | 30.84 | 28.59 | 30.08 | 27.37 | 33.21 | 32.17 | 28.44 | 26.01 | 27.67 | 23.54 | 29.61 | 24.56 | 29.51 | 32.28 | 30.78 | 24.07 | 28.63 | |
| | ไม่ประจำทาง | ความเร็วเกิน | 6.61 | 6.20 | 6.43 | 6.55 | 7.20 | 5.88 | 11.60 | 7.94 | 7.03 | 6.92 | 6.23 | 6.63 | 6.31 | 6.91 | 7.43 | 6.63 | 6.25 | 6.61 | 6.90 | 6.27 | 7.72 | 7.67 | 6.74 | 6.36 | 6.34 | 5.29 | 6.87 | |
| | | ไม่แสดงตน | 8.53 | 11.36 | 11.38 | 11.87 | 11.38 | 21.14 | 11.62 | 9.89 | 11.54 | 11.02 | 11.14 | 11.33 | 8.98 | 10.27 | 9.61 | 11.41 | 10.89 | 11.14 | 10.82 | 20.48 | 11.14 | 9.72 | 8.76 | 10.62 | 10.14 | 6.38 | 11.25 | |
| | | ชั่วโมงการทำงานเกิน | 5.75 | 5.36 | 5.21 | 5.08 | 5.63 | 4.48 | 7.19 | 7.40 | 6.35 | 5.18 | 5.18 | 5.42 | 5.72 | 6.41 | 7.23 | 5.47 | 4.65 | 4.82 | 4.63 | 4.23 | 7.34 | 7.13 | 6.08 | 5.01 | 4.59 | 3.95 | 5.60 | |
| | รถบรรทุก | ไม่ประจำทาง | ความเร็วเกิน | 0.52 | 0.67 | 0.78 | 0.81 | 0.85 | 0.55 | 0.72 | 0.47 | 0.79 | 0.90 | 0.94 | 0.95 | 0.66 | 0.72 | 0.53 | 0.75 | 0.86 | 0.92 | 0.99 | 0.85 | 0.96 | 0.55 | 0.57 | 0.84 | 1.11 | 0.51 | 0.76 |
| | | | ไม่แสดงตน | 15.06 | 22.76 | 25.09 | 25.81 | 24.61 | 28.61 | 22.47 | 14.25 | 23.15 | 26.31 | 27.08 | 26.82 | 19.13 | 20.74 | 13.69 | 23.53 | 26.70 | 27.55 | 27.37 | 31.11 | 24.47 | 15.55 | 16.69 | 25.14 | 26.51 | 13.33 | 22.83 |
| | | | ชั่วโมงการทำงานเกิน | 15.23 | 19.37 | 22.97 | 23.28 | 21.45 | 14.15 | 20.37 | 14.66 | 18.89 | 23.21 | 24.66 | 24.27 | 18.92 | 17.90 | 13.90 | 18.82 | 23.47 | 24.60 | 24.04 | 18.09 | 23.33 | 15.32 | 15.42 | 21.08 | 23.63 | 13.32 | 19.78 |
| ส่วนบุคคล | | ความเร็วเกิน | 0.83 | 0.89 | 0.86 | 0.99 | 0.98 | 0.96 | 0.95 | 0.78 | 1.03 | 1.11 | 1.13 | 1.14 | 0.82 | 1.05 | 0.83 | 1.06 | 1.08 | 1.14 | 1.22 | 1.02 | 1.26 | 0.85 | 1.06 | 1.12 | 1.19 | 0.36 | 0.99 | |
| | | ไม่แสดงตน | 9.84 | 13.83 | 14.09 | 14.35 | 13.29 | 18.61 | 13.97 | 9.98 | 13.99 | 15.16 | 15.22 | 15.33 | 11.78 | 13.59 | 10.08 | 14.35 | 15.29 | 15.90 | 15.64 | 20.65 | 14.87 | 10.59 | 12.33 | 15.32 | 14.74 | 4.54 | 13.74 | |
| | | ชั่วโมงการทำงานเกิน | 10.67 | 12.42 | 12.92 | 12.90 | 11.51 | 8.28 | 12.82 | 10.42 | 12.82 | 13.74 | 13.69 | 13.83 | 11.59 | 12.61 | 10.43 | 13.08 | 14.03 | 14.08 | 14.13 | 10.57 | 14.86 | 11.10 | 12.43 | 13.77 | 13.25 | 4.51 | 12.17 | |
| ค่าเฉลี่ยรวม รถทุกประเภท | ความเร็วเกิน | 4.11 | 3.96 | 3.96 | 4.06 | 4.32 | 3.69 | 5.25 | 4.47 | 4.42 | 4.29 | 4.09 | 4.37 | 4.17 | 4.17 | 4.40 | 4.31 | 4.10 | 4.19 | 4.37 | 4.12 | 4.75 | 4.34 | 4.33 | 4.26 | 4.40 | 3.32 | 4.24 | | |
| | ไม่แสดงตน | 13.02 | 18.07 | 19.14 | 19.75 | 18.84 | 24.66 | 18.32 | 13.44 | 18.57 | 20.01 | 20.57 | 20.15 | 15.71 | 17.16 | 13.21 | 18.87 | 20.24 | 20.77 | 20.53 | 26.12 | 18.95 | 13.82 | 14.90 | 19.59 | 19.93 | 10.45 | 18.26 | | |
| | ชั่วโมงการทำงานเกิน | 13.16 | 15.21 | 16.67 | 16.65 | 15.78 | 11.75 | 16.74 | 13.73 | 15.94 | 17.40 | 18.09 | 17.80 | 15.20 | 14.93 | 13.45 | 15.71 | 17.34 | 17.62 | 17.52 | 13.61 | 18.21 | 13.35 | 14.00 | 16.75 | 17.42 | 9.98 | 15.54 | | |

รายงานสถิติการกระทำความผิดจากระบบ GPS รถทุกประเภท กรุงเทพมหานคร

เดือน กันยายน 2560

หน่วย : คัน

| วันที่ | | 1 ต.ค. | 2 ต.ค. | 3 ต.ค. | 4 ต.ค. | 5 ต.ค. | 6 ต.ค. | 7 ต.ค. | 8 ต.ค. | 9 ต.ค. | 10 ต.ค. | 11 ต.ค. | 12 ต.ค. | 13 ต.ค. | 14 ต.ค. | 15 ต.ค. | 16 ต.ค. | 17 ต.ค. | 18 ต.ค. | 19 ต.ค. | 20 ต.ค. | 21 ต.ค. | 22 ต.ค. | 23 ต.ค. | 24 ต.ค. | 25 ต.ค. | 26 ต.ค. | ค่าเฉลี่ยจำนวนรถ ที่กระทำความผิด | |
|----------|-------------|---------------------|--------|--------|--------|--------|--------|--------|--------|--------|---------|---------|---------|---------|---------|---------|---------|---------|---------|---------|---------|---------|---------|---------|---------|---------|---------|-------------------------------------|-------|
| รถโดยสาร | ประจำทาง | ความเร็วเกิน | 858 | 713 | 692 | 735 | 711 | 582 | 725 | 969 | 817 | 775 | 647 | 798 | 929 | 711 | 922 | 816 | 751 | 761 | 730 | 635 | 840 | 840 | 926 | 709 | 778 | 828 | 777 |
| | | ไม่แสดงตน | 1,599 | 1,797 | 2,024 | 2,059 | 2,288 | 2,611 | 2,443 | 2,414 | 2,498 | 2,403 | 2,593 | 1,867 | 2,336 | 2,343 | 2,481 | 2,548 | 2,438 | 2,366 | 2,377 | 2,347 | 1,767 | 1,972 | 2,430 | 2,472 | 2,476 | 1,998 | 2,267 |
| | | ชั่วโมงการทำงานเกิน | 2,007 | 2,044 | 1,875 | 1,725 | 1,959 | 1,729 | 2,723 | 2,613 | 2,974 | 2,657 | 2,838 | 2,240 | 2,077 | 2,135 | 2,785 | 2,852 | 2,446 | 2,098 | 2,375 | 1,480 | 1,945 | 1,536 | 2,238 | 2,895 | 2,737 | 1,862 | 2,263 |
| | ไม่ประจำทาง | ความเร็วเกิน | 553 | 493 | 495 | 505 | 470 | 404 | 515 | 630 | 548 | 531 | 468 | 483 | 478 | 480 | 595 | 511 | 456 | 474 | 545 | 398 | 481 | 518 | 512 | 444 | 487 | 536 | 500 |
| | | ไม่แสดงตน | 957 | 1,299 | 1,220 | 1,299 | 1,245 | 1,538 | 1,311 | 1,114 | 1,314 | 1,152 | 1,239 | 1,307 | 968 | 1,112 | 1,081 | 1,310 | 1,159 | 1,245 | 1,162 | 1,403 | 1,177 | 1,040 | 932 | 1,164 | 1,133 | 644 | 1,174 |
| | | ชั่วโมงการทำงานเกิน | 506 | 530 | 516 | 469 | 509 | 400 | 559 | 708 | 600 | 452 | 537 | 590 | 433 | 512 | 708 | 596 | 454 | 452 | 418 | 398 | 523 | 573 | 546 | 490 | 485 | 368 | 513 |
| | ส่วนบุคคล | ความเร็วเกิน | 2 | 0 | 1 | 3 | 0 | 0 | 1 | 0 | 1 | 2 | 1 | 2 | 2 | 2 | 1 | 2 | 2 | 1 | 2 | 0 | 0 | 2 | 2 | 1 | 3 | 1 | 1 |
| | | ไม่แสดงตน | 2 | 2 | 2 | 4 | 2 | 1 | 1 | 1 | 3 | 5 | 2 | 2 | 5 | 0 | 6 | 2 | 7 | 4 | 4 | 5 | 2 | 3 | 0 | 3 | 1 | 2 | 3 |
| | | ชั่วโมงการทำงานเกิน | 0 | 0 | 0 | 0 | 0 | 0 | 0 | 1 | 0 | 2 | 1 | 2 | 0 | 1 | 3 | 1 | 1 | 2 | 1 | 0 | 0 | 0 | 0 | 0 | 0 | 0 | 1 |
| รถบรรทุก | ประจำทาง | ความเร็วเกิน | 18 | 53 | 53 | 62 | 55 | 35 | 53 | 28 | 57 | 66 | 69 | 67 | 39 | 49 | 34 | 48 | 82 | 83 | 77 | 87 | 76 | 39 | 40 | 60 | 76 | 52 | 56 |
| | | ไม่แสดงตน | 3,873 | 7,008 | 7,814 | 8,164 | 7,831 | 7,355 | 6,844 | 3,643 | 7,216 | 8,421 | 8,493 | 8,648 | 5,382 | 6,271 | 3,466 | 7,318 | 8,352 | 8,675 | 8,611 | 8,512 | 7,673 | 4,023 | 4,444 | 7,895 | 8,626 | 3,385 | 6,844 |
| | | ชั่วโมงการทำงานเกิน | 2,082 | 3,043 | 3,639 | 3,749 | 3,380 | 1,688 | 3,153 | 1,830 | 2,900 | 3,768 | 3,989 | 4,318 | 2,708 | 2,647 | 1,736 | 2,877 | 3,573 | 3,949 | 3,868 | 2,548 | 3,900 | 2,059 | 1,979 | 3,362 | 4,078 | 1,847 | 3,026 |
| | ส่วนบุคคล | ความเร็วเกิน | 29 | 29 | 30 | 37 | 32 | 26 | 35 | 33 | 36 | 47 | 45 | 38 | 35 | 36 | 40 | 29 | 48 | 43 | 51 | 52 | 62 | 46 | 46 | 37 | 48 | 18 | 39 |
| | | ไม่แสดงตน | 1,116 | 1,763 | 1,739 | 1,864 | 1,765 | 1,617 | 1,723 | 1,087 | 1,774 | 1,925 | 1,913 | 1,925 | 1,278 | 1,634 | 1,049 | 1,778 | 1,883 | 1,976 | 1,976 | 1,929 | 1,793 | 1,117 | 1,214 | 1,904 | 1,769 | 380 | 1,611 |
| | | ชั่วโมงการทำงานเกิน | 695 | 895 | 892 | 935 | 805 | 481 | 903 | 696 | 891 | 1,004 | 989 | 1,018 | 733 | 854 | 621 | 838 | 927 | 984 | 948 | 738 | 1,098 | 700 | 721 | 1,015 | 920 | 217 | 828 |

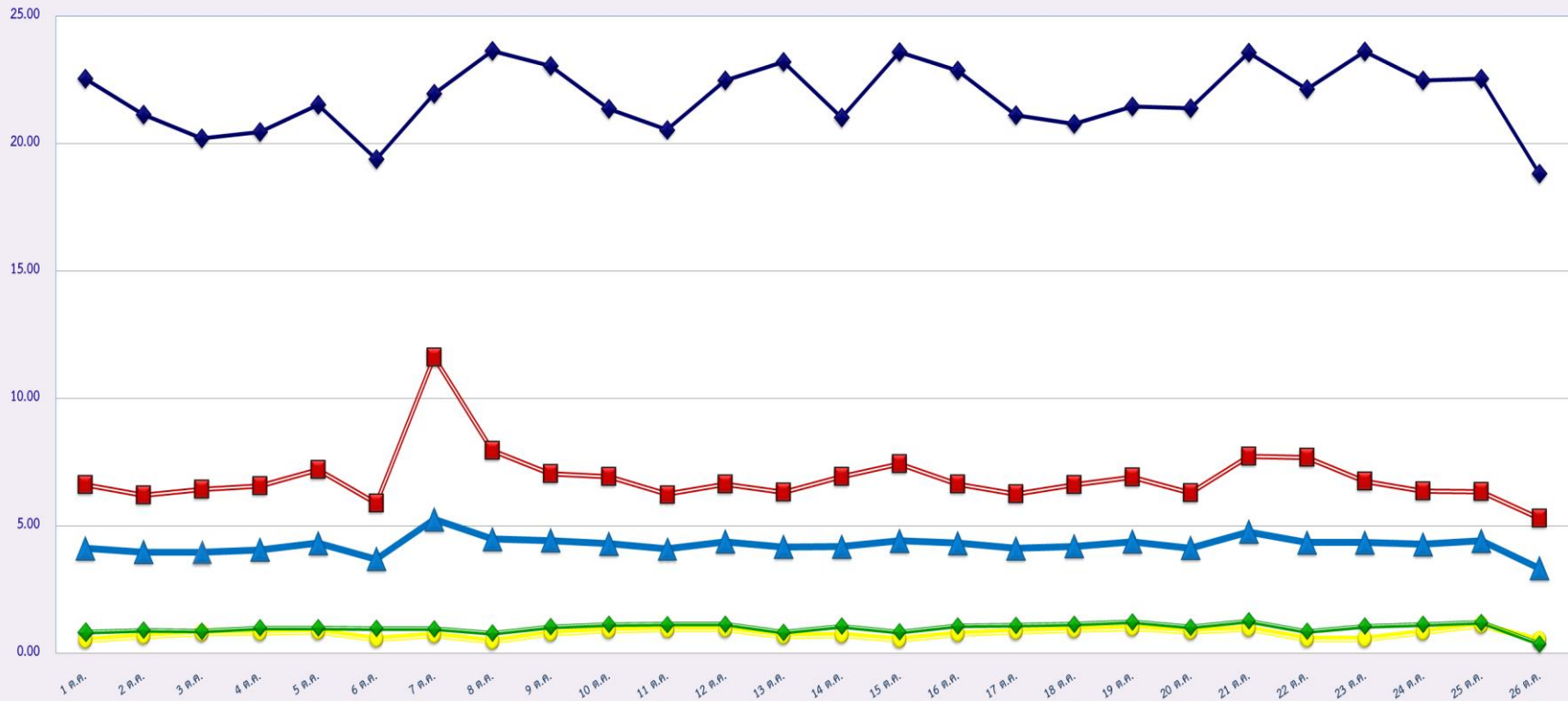
รายงานสถิติความเร็วเกินของรถตู้โดยสารประจำทาง หมวด 2 (บขส.)

ประจำเดือน ตุลาคม 2560

| พื้นที่ | | วันที่ | | | | | | | | | | | | | | | | | | | | | | | | | | | |
|---------------|------------|--------|--------|--------|--------|--------|--------|--------|--------|--------|---------|---------|---------|---------|---------|---------|---------|---------|---------|---------|---------|---------|---------|---------|---------|---------|---------|--|--|
| | | 1 ต.ค. | 2 ต.ค. | 3 ต.ค. | 4 ต.ค. | 5 ต.ค. | 6 ต.ค. | 7 ต.ค. | 8 ต.ค. | 9 ต.ค. | 10 ต.ค. | 11 ต.ค. | 12 ต.ค. | 13 ต.ค. | 14 ต.ค. | 15 ต.ค. | 16 ต.ค. | 17 ต.ค. | 18 ต.ค. | 19 ต.ค. | 20 ต.ค. | 21 ต.ค. | 22 ต.ค. | 23 ต.ค. | 24 ต.ค. | 25 ต.ค. | 26 ต.ค. | | |
| กรุงเทพมหานคร | จำนวน(คัน) | 478 | 326 | 308 | 344 | 347 | 301 | 377 | 568 | 365 | 346 | 303 | 378 | 537 | 392 | 572 | 385 | 332 | 342 | 330 | 312 | 480 | 487 | 560 | 350 | 363 | 465 | | |
| | ร้อยละ | 9.24 | 6.30 | 5.95 | 6.65 | 6.71 | 5.82 | 7.29 | 10.99 | 7.06 | 6.70 | 5.87 | 7.33 | 10.42 | 7.60 | 11.09 | 7.47 | 6.44 | 6.63 | 6.41 | 6.06 | 9.32 | 9.46 | 10.88 | 6.80 | 7.06 | 9.04 | | |
| ทั่วประเทศ | จำนวน(คัน) | 1,887 | 1,706 | 1,626 | 1,612 | 1,739 | 1,653 | 1,768 | 1,885 | 1,792 | 1,644 | 1,601 | 1,777 | 1,872 | 1,669 | 1,879 | 1,792 | 1,648 | 1,631 | 1,702 | 1,727 | 1,884 | 1,789 | 1,924 | 1,809 | 1,734 | 1,397 | | |
| | ร้อยละ | 36.46 | 32.97 | 31.42 | 31.16 | 33.64 | 31.98 | 34.20 | 36.47 | 34.68 | 31.84 | 31.00 | 34.46 | 36.31 | 32.37 | 36.44 | 34.76 | 31.97 | 31.63 | 33.04 | 33.52 | 36.60 | 34.75 | 37.39 | 35.16 | 33.71 | 27.16 | | |

สถิติรถที่มีความเร็วเกินในรถแต่ละประเภท (ร้อยละ)

ร้อยละ



ตุลาคม 2560

◆ รถโดยสารประจำทาง

■ รถโดยสารไม่ประจำทาง

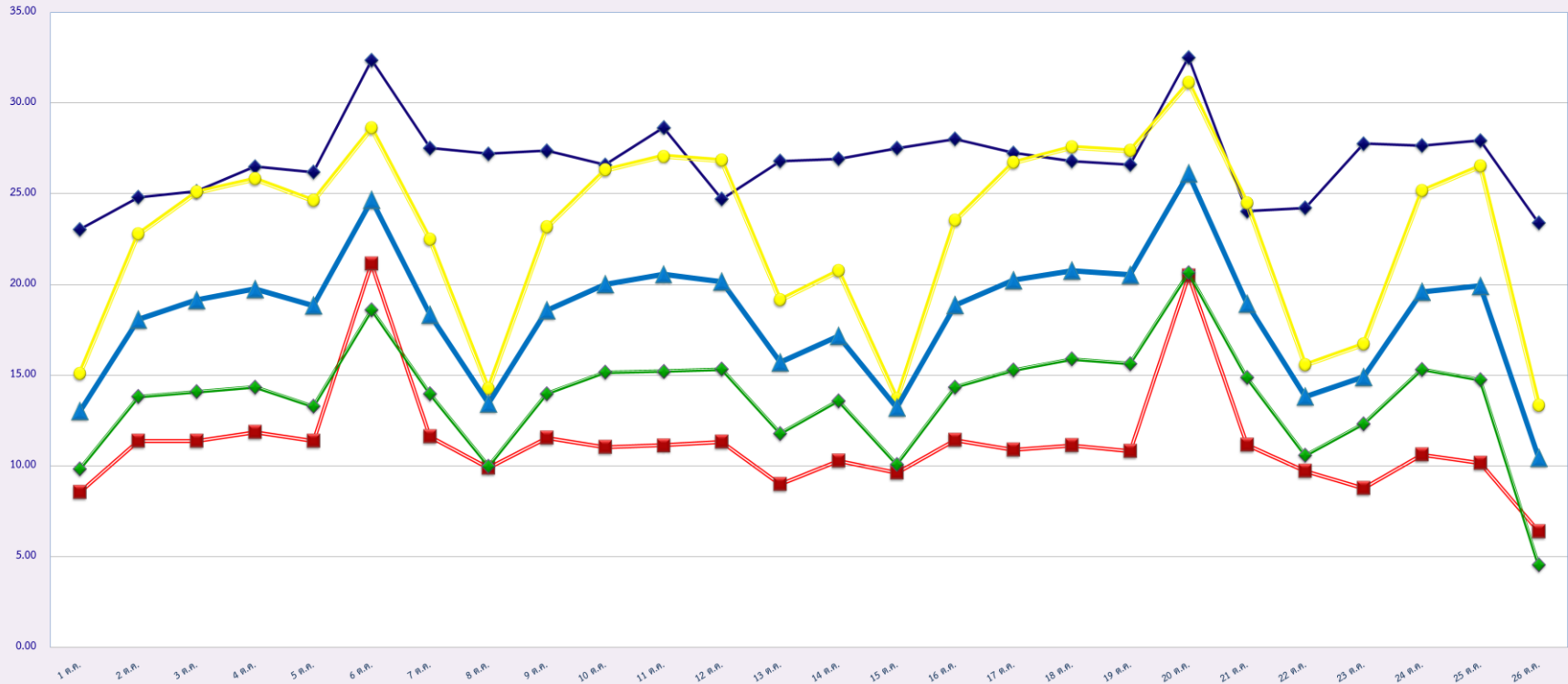
● รถบรรทุกไม่ประจำทาง

◆ รถบรรทุกส่วนบุคคล

▲ ค่าเฉลี่ยร้อยละ

สถิติการไม่แสดงตนของพนักงานขับรถในแต่ละประเภท (ร้อยละ)

ร้อยละ

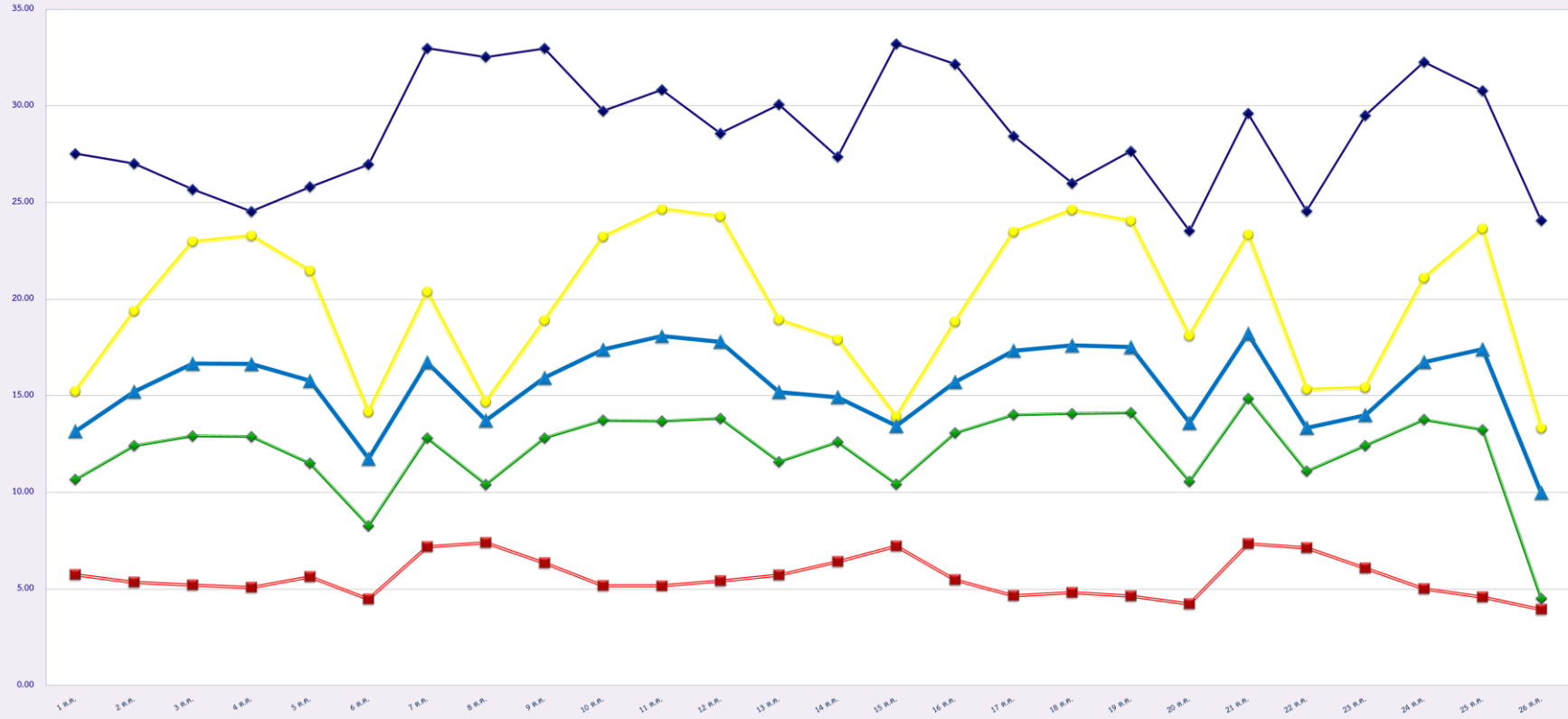


ตุลาคม 2560

- ◆ รถโดยสารประจำทาง
- รถโดยสารไม่ประจำทาง
- รถบรรทุกไม่ประจำทาง
- ◆ รถบรรทุกส่วนบุคคล
- ▲ ค่าเฉลี่ยร้อยละ

สถิติระยะเวลาการทำงานเกินของพนักงานขับรถในแต่ละประเภท (ร้อยละ)

ร้อยละ



ตุลาคม 2560

รถโดยสารประจำทาง

รถโดยสารไม่ประจำทาง

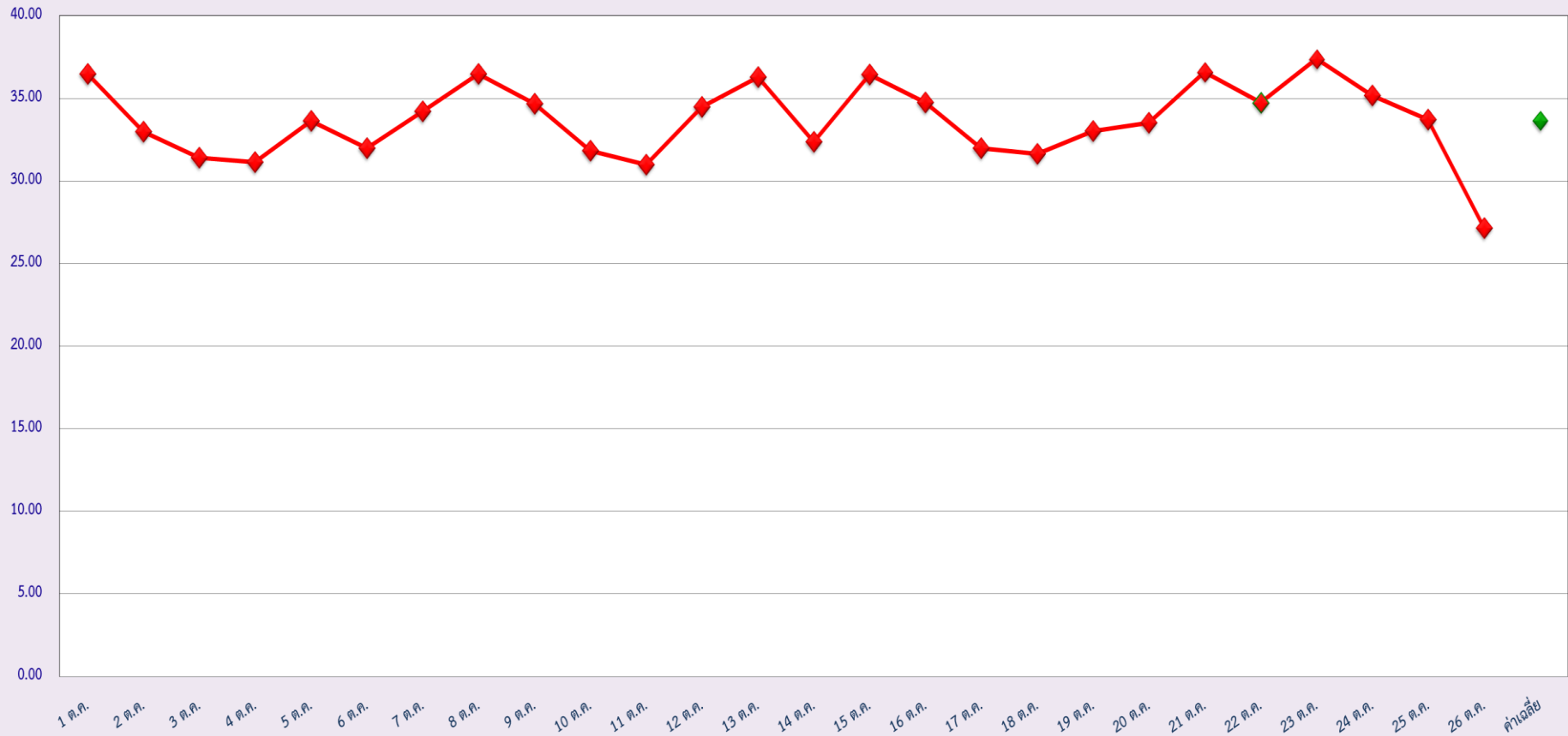
รถบรรทุกไม่ประจำทาง

รถบรรทุกส่วนบุคคล

ค่าเฉลี่ยร้อยละ

สถิติรถตู้โดยสารประจำทาง หมวด 2(บขส.)ที่มีความเร็วเกิน (ร้อยละ)

ร้อยละ



ตุลาคม 2560